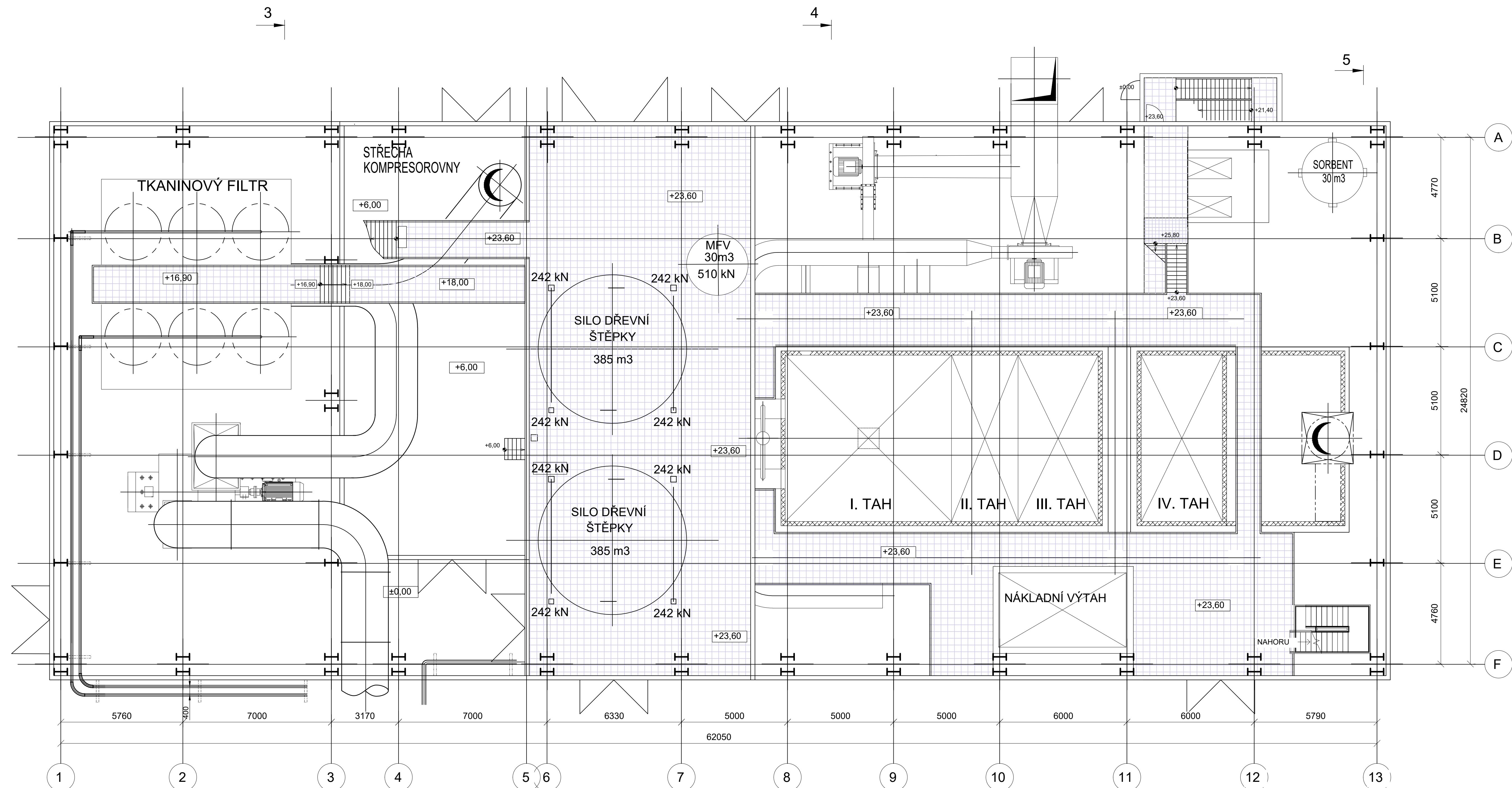


# PODLAŽÍ +23,60m



## LEGENDA:

- NOVÉ ZAŘÍZENÍ
- NOVÉ OCELOVÉ KONSTRUKCE
- STÁVAJÍCÍ OCELOVÉ SLOUPY
- NOVÉ OCELOVÉ SLOUPY
- NOVÉ KOUŘOVODY
- STÁVAJÍCÍ ZAŘÍZENÍ
- POPELOVINY
- PLYN

- 100 OZNAČENÍ MÍSTNOSTÍ
- 101 KOTELNA
- 102 KOMPRESOROVÁ STANICE
- 103 MÍSTNOST FM

- 104 PARTIE ZA KOTLEM
- 105 TRAFOSTANICE

- 203 ROZVODNA ELEKTRO
- 303 ROZVODNA ASŘ
- 701 DOPRAVA PALIVA

|   |  |                                    |                                   |
|---|--|------------------------------------|-----------------------------------|
| <b>AFRY</b><br>Magistrů 1275/13<br>140 00 Praha 4, Michle | AKCE: MODERNIZACE TEPLÁRNY MLADÁ BOLESLAV    |                                    | MĚŘÍTKO: 1:100                    |
|   | DOKUMENTACE PRO ROZHODNUTÍ O UMÍSTĚNÍ STAVBY |                                    |                                   |
|   | NÁZEV: D.1.1 Architektonicko-stavební část   |                                    |                                   |
|   | S0201 KOTELNA K20                            |                                    |                                   |
| ZAKÁZKOVÉ ČÍSLO: 0404T21                                  | S0202 PARTIE ZA KOTLEM K20 – ČIŠTĚNÍ SPALIN  |                                    | POČET AK: 8                       |
| STUPEŇ: DOKUMENTACE DUR                                   | PODLAŽÍ +23,600 m                            |                                    | REVIZE: 0                         |
| DATA: 7.2022  | VYPRACOVAN: ING. KOROBKO                     | KONTROLOVAN A ZODPOVĚD: BC. NOHEJL | ARCHIVNÍ ČÍSLO: 0404T21-DS201-202 |